

E L E M E N T

2 0 2 6

ÍNDICE

4 CERTIFICACIONES

5 LIBRERÍAS DIGITALES

5 TABLA DE FUNCIONALIDADES

7 ELEMENT CUSTOM

11 ELEMENT ABUTMENTS

15 TRANSEPITELIALES



27 MULTI UNIT 4.8



31 LOCATORS

35 SCANBODIES

39 HEXÁGONO EXTERNO



45 BTI®



55 STRAUMANN®



65 NEODENT®



71 PHIBO®



75 MIS®



79 KLOCKNER®



83 ZIMVIE®



89 ELEMENT



97 ELEMENT TOOLS



101 ELEMENT MILLING CENTER



ELEMENT

Innovación y Experiencia al Servicio de la Odontología



En Element Abutments, no somos solo una empresa de aditamentos dentales: somos un proyecto que nace y se lidera desde la **visión de un dentista**, con más de 20 años de experiencia en clínica, laboratorio y centro de fresado.

Hemos construido nuestra empresa sobre la experiencia real del día a día en la odontología, comprendiendo las necesidades de los profesionales y los desafíos que enfrentan.

Precisión, Funcionalidad e Innovación

Estos son los Pilares sobre los que desarrollamos soluciones odontológicas avanzadas y accesibles, pensadas para facilitar el trabajo clínico y optimizar los resultados en el tratamiento protésico.

De la práctica clínica, al diseño basado en experiencia real.

Aditamentos ELEMENT

La alta precisión en el mecanizado de nuestros aditamentos favorece un ajuste pasivo consistente. Esta exactitud dimensional es fundamental para preservar la integridad biomecánica del tratamiento y optimizar la predictibilidad clínica a largo plazo.

Innovación en Diseño: Perfiles Estrechos

Una de nuestras características más significativas es la incorporación de perfiles más estrechos en las conexiones protésicas.

Este diseño avanzado contribuye a una conformación gingival más natural, al reducir el espacio alrededor de la conexión implante-aditamento.

Gracias a esto se logra una integración más biológica y estética con los tejidos blandos circundantes, lo que se traduce en resultados funcionales y una apariencia estética más duradera en el tiempo.



Nuestra misión es clara:

En **Element**, nos dedicamos al desarrollo de soluciones protésicas que integran precisión técnica y adaptabilidad clínica, alineadas con las demandas reales de la odontología contemporánea.

Nuestro compromiso es proporcionar productos que se ajusten a los estándares exigentes del mercado y respondan a las necesidades específicas de cada profesional dental, facilitando procedimientos y resultados más óptimos.

/// La innovación cobra sentido cuando se traduce en mejoras tangibles para la práctica diaria. ///

Dr. Iñaki Mayo.

Enfocamos nuestros esfuerzos en diseñar y ofrecer componentes que no solo incorporen avances tecnológicos, sino que también aporten valor real en el entorno clínico, contribuyendo al éxito de cada tratamiento y a la satisfacción del paciente.

CERTIFICACIONES



ISO 13485:2016/A11:2021



Certificado CE MDR

CE CE
0051

- ANÁLOGO
- INTERFASES
- PILAR LOCATOR
- PILAR PROVISIONAL
- PILAR DE CICATRIZACIÓN
- REGISTRO OCLUSAL
- SCANBODY
- TRANSEPITELIAL
- TRANSFER
- TORNILLO

LIBRERÍAS DIGITALES



O escanee el siguiente
Código QR



Encuentra toda la información
en la sección Cad-Cam
de nuestro sitio web
www.element-dental.com/librerias



TABLA DE FUNCIONALIDADES

	Hex. Ext. Universal Ø4.1	AVINENT® EC Ø4.1/5.1	BTI® EXTERNA Ø4.1	ECKERMAN®	NOBEL® BRANEMARK®	PHIBO® TSH® S3/S4	MIS® SEVEN® Ø3.75/4.2	ZIMVIE® Screw-Vent®	BIOHORIZONS®	Element BH
Hex.Ext. Universal Ø4.1	●	●	●	●	●	●				
AVINENT® EC Ø4.1/5.1	●	●	●	●	●	●				
BTI® EXTERNA Ø4.1	●	●	●	●	●	●				
ECKERMAN®	●	●	●	●	●	●				
NOBEL® BRANEMARK®	●	●	●	●	●	●				
PHIBO® TSH® S3/S4	●	●	●	●	●	●				
MIS® SEVEN® Ø3.75/4.2							●	●	●	●
ZIMVIE® Screw-Vent®							●	●	●	●
BIOHORIZONS®							●	●	●	●
Element BH							●	●	●	●

ELEMENT
CUSTOM

EASY \equiv zygo

SISTEMA PARA IMPLANTES CIGOMÁTICOS

Nuestras guías quirúrgicas personalizadas a partir de escaneos CBCT consiguen un encaje exacto y estabilidad durante el fresado, integrándose en flujos de planificación digital para lograr intervenciones mínimamente invasivas.



Acompaña al **Doctor Iñaki Mayo** en una cirugía real usando nuestras férulas.

EASY \equiv mesh

MALLAS PERSONALIZADAS PARA REGENERACIÓN ÓSEA

Ofrecen un andamiaje estable que mantiene el espacio del injerto y favorece un entorno óptimo para la formación ósea.

Mejorando la predictibilidad del procedimiento Y simplificando la inserción quirúrgica, reduciendo tiempos y complicaciones



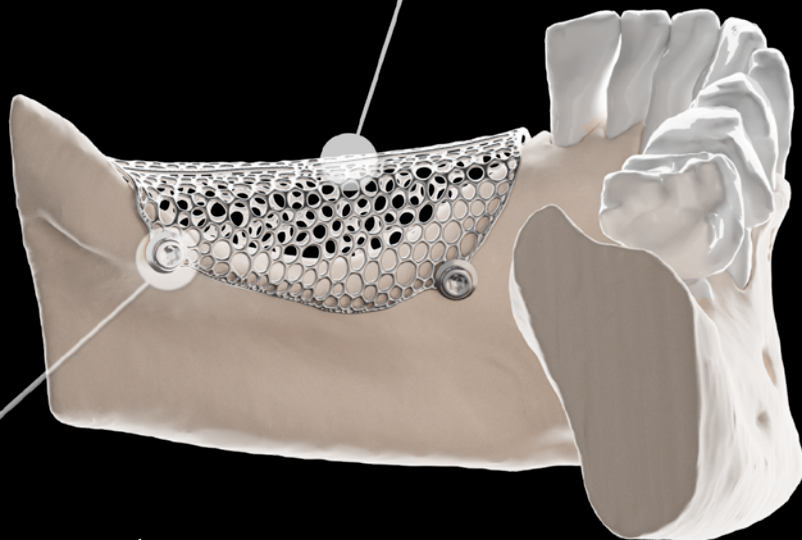
Escanea este código para ver nuestras mallas utilizadas en una cirugía real.



**SINTERIZADO LASER
DE ALTA PRECISIÓN**



**TITANIO
GRADO MÉDICO**



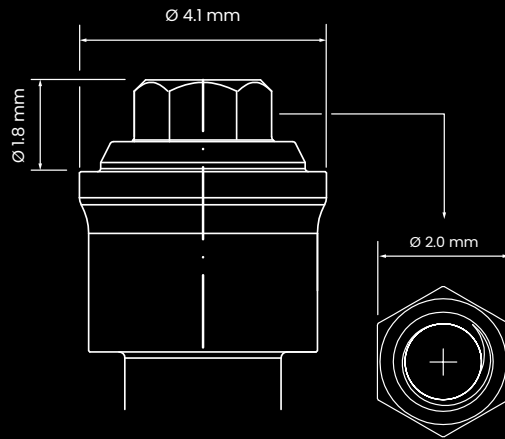
**ESTABILIDAD MECÁNICA
SUPERIOR A LAS MALLAS
CONVENCIONALES**

ELEMENT

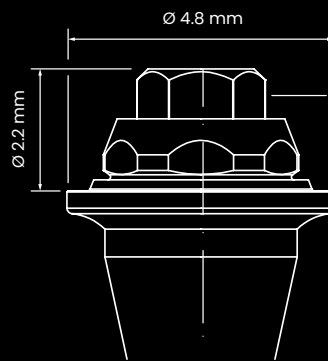
A B U T M E N T S

**PLATAFORMAS
UNIVERSALES**

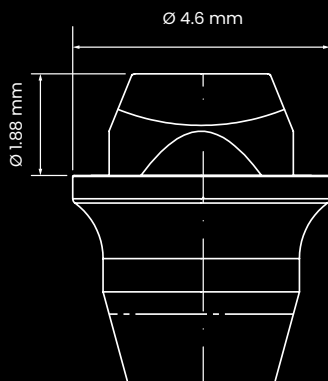
**MULTI IM
4.1**



**MULTI UNIT
4.8**

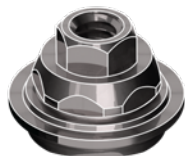


**SRA
4.6**





TRANSEPISELLIALES



TRANSEPITELIAL HEXÁGONO EXTERNO MULTI UNIT 4.8

	LONGITUD	NP	RP Ø 4.1	WP
	1.0 MM		NB02.14.210	
	2.0 MM		NB02.14.220	
	3.0 MM		NB02.14.230	
	4.0 MM		NB02.14.240	

PLATFORM SWITCHING (PS)

	LONGITUD	NP	RP Ø 4.1	WP
	1.0 MM		NB02.15.210	
	2.0 MM		NB02.15.220	
	3.0 MM		NB02.15.230	
	4.0 MM		NB02.15.240	

17°

	LONGITUD	NP	RP	WP
	1.5 MM			
	2.5 MM		2026	
	3.5 MM			

30°

	LONGITUD	NP	RP	WP
	1.5 MM			
	2.5 MM		2026	
	3.5 MM			

TRANSEPITELIAL BTI® INTERNA® MULTI UNIT 4.8


	LONGITUD	NP Ø 3.5	RP Ø 4.10	WP
	1.0 MM	BT02.14.110	BT02.14.210	
	2.0 MM	BT02.14.120	BT02.14.220	
	3.0 MM	BT02.14.130	BT02.14.230	
	4.0 MM	BT02.14.140	BT02.14.240	

TRANSEPITELIAL PHIBO® AUREA EVO® MULTI UNIT 4.8


	LONGITUD	NP Ø 3.5	RP Ø 4.3/ Ø 4.8	WP Ø 5.5
	0.5 MM	PH02.14.105	PH02.14.205	
	1.0 MM	PH02.14.110	PH02.14.210	
	2.0 MM	PH02.14.120	PH02.14.220	PH02.14.320
	3.0 MM	PH02.14.130	PH02.14.230	
	4.0 MM	PH02.14.140	PH02.14.240	

MULTI UNIT 4.8


TRANSEP. STRAUMANN BONE LEVEL® MULTI UNIT 4.8

	LONGITUD	NC Ø3.3	RC Ø4.1	WP
	1.5 MM	ST02.14.115	ST02.14.215	
	2.5 MM	ST02.14.125	ST02.14.225	
	3.5 MM	ST02.14.135	ST02.14.235	
	4.5 MM	ST02.14.145	ST02.14.245	

TRANSEPITELIAL STRAUMANN® BLX® MULTI UNIT 4.8

	LONGITUD	NP	RB/WB	WP
	1.5 MM		ST03.14.215	
	2.5 MM		ST03.14.225	
	3.5 MM		ST03.14.235	
	4.5 MM		ST03.14.245	

TRANSEPITELIAL STRAUMANN® TISSUE LEVEL®

	LONGITUD	NP	RN	WP
	1 MM		ST04.14.210	

TRANSEPITELIAL ZIMVIE® SCREW-VENT® MULTI UNIT 4.8

	LONGITUD	NP Ø 3.3	RP Ø 3.75/Ø 4.2	WP Ø 5.0
	1.0 MM		MI02.14.210	
	2.0 MM		MI02.14.220	
	3.0 MM		MI02.14.230	
	4.0 MM		MI02.14.240	

17°

	LONGITUD	NP Ø 3.3	RP Ø 3.75/Ø 4.2	WP Ø 5.0
	1.5 MM		MI02.14.615.17	
	2.5 MM		MI02.14.615.17	

30°

	LONGITUD	NP Ø 3.3	RP Ø 3.75/Ø 4.2	WP Ø 5.0
	1.5 MM		MI02.14.615.30	
	2.5 MM		MI02.14.615.30	

MULTI UNIT 4.8

TRANSEPITELIAL NEODENT® GM® MULTI UNIT 4.8



LONGITUD	NP	GM	WP
1.5 MM		NE02.14.215	
2.5 MM		NE02.14.225	
3.5 MM		NE02.14.235	
4.5 MM		NE02.14.245	

17°



LONGITUD	NP	GM	WP
1.5 MM		NE02.14.615	
2.5 MM		NE02.14.625	
3.5 MM		NE02.14.635	

30°



LONGITUD	NP	GM	WP
1.5 MM		NE02.14.815	
2.5 MM		NE02.14.825	
3.5 MM		NE02.14.835	

TRANSEPITELIAL MIS® SEVEN® MULTI UNIT 4.8



LONGITUD	NP Ø 3.3	RP Ø 3.75/Ø 4.2	WP Ø 5.0
1.0 MM	MI02.14.110	MI02.14.210	MI02.14.310
2.0 MM	MI02.14.120	MI02.14.220	MI02.14.320
3.0 MM	MI02.14.130	MI02.14.230	MI02.14.330
4.0 MM	MI02.14.140	MI02.14.240	MI02.14.340

17°



LONGITUD	NP Ø 3.3	RP Ø 3.75/Ø 4.2	WP Ø 5.0
1.5 MM		MI02.14.615.17	MI02.14.715.17
2.5 MM		MI02.14.615.17	MI02.14.715.17


30°




LONGITUD	NP Ø 3.3	RP Ø 3.75/Ø 4.2	WP Ø 5.0
1.5 MM		MI02.14.615.30	MI02.14.615.30
2.5 MM		MI02.14.615.30	MI02.14.615.30

MULTI UNIT 4.8

TRANSEPITELIAL ZIMVIE® 3I CERTAIN® MULTI UNIT 4.8

	LONGITUD	NV	RV	WP
	0.5 MM	BI02.14.105	BI02.14.205	
	1.5 MM	BI02.14.110	BI02.14.210	
	1.5 MM	BI02.14.120	BI02.14.220	
	3.5 MM	BI02.14.130	BI02.14.230	
	4.5 MM	BI02.14.140	BI02.14.240	

TRANSEPITELIAL KLOCKNER® VEGA® MULTI UNIT 4.8

	LONGITUD	NV	RV	WP
	1.5 MM	KL04.14.115	KL04.14.215	
	2.5 MM	KL04.14.125	KL04.14.225	
	3.5 MM	KL04.14.135	KL04.14.235	
	4.5 MM	KL04.14.145	KL04.14.245	

TRANSEPITELIAL ELEMENT ZYGOMA EXT. MULTI UNIT 4.8

	LONGITUD	NP	RP	WP
	1.0 MM		ID00.14.210	
	2.0 MM		ID00.14.220	
	3.0 MM		ID00.14.230	
	4.0 MM		ID00.14.240	

TRANSEPITELIAL ELEMENT BH MULTI UNIT 4.8

	LONGITUD	NP Ø 3.3	RP Ø 3.75/Ø 4.2	WP Ø 5.0
	1.0 MM		MI02.14.210	
	2.0 MM		MI02.14.220	
	3.0 MM		MI02.14.230	
	4.0 MM		MI02.14.240	

17°

	LONGITUD	NP Ø 3.3	RP Ø 3.75/Ø 4.2	WP Ø 5.0
	1.5 MM		MI02.14.615.17	
	2.5 MM		MI02.14.615.17	

30°

	LONGITUD	NP Ø 3.3	RP Ø 3.75/Ø 4.2	WP Ø 5.0
	1.5 MM		MI02.14.615.30	
	2.5 MM		MI02.14.615.30	




TRANSEPITELIAL ELEMENT ZYGOMA SRA 4.6

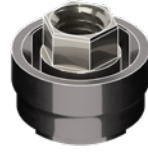
	LONGITUD	NP	RP	WP
	1.0 MM		ST07.22.210	
	2.0 MM		ST07.22.220	
	3.0 MM		ST07.22.240	
	4.0 MM		ST07.22.240	

TRANSEPITELIAL BONE LEVEL SRA 4.6


	LONGITUD	NP	RC Ø 4.1	WP
	1.5 MM		ST07.35.215	
	2.5 MM		ST07.35.225	
	3.5 MM		ST07.35.235	
	4.5 MM		ST07.35.245	

ANÁLOGO SRA 4.6


	LONGITUD	NP	RP	WP
			ST07.05.200	



TRANSEPITELIAL BTI® INTERNA® (2 PIEZAS) UNIT 4.1

	LONGITUD	NP	RP Ø 4.1	WP
	1.5 MM		BT02.12.215	
	2.0 MM		BT02.12.220	
	3.0 MM		BT02.12.240	

PLATFORM SWITCHING (PS)

	LONGITUD	NP	RP Ø 4.1	WP
	1.5 MM		BT02.13.215	
	2.0 MM		BT02.13.220	



TRANSEPITELIAL HEX. EXT. TIPO BRANEMARK (2 PIEZAS)

	LONGITUD	NP	RP Ø 4.1	WP
	1.0 MM		BT03.16.210	
	2.0 MM		BT03.16.220	
	3.0 MM		BT03.16.230	
	4.0 MM		BT03.16.240	

PLATFORM SWITCHING (PS)

	LONGITUD	NP	RP Ø 4.1	WP
	2.0 MM		BT03.17.220	
	3.0 MM		BT03.17.230	
	4.0 MM		BT03.17.240	

TRANSEPITELIAL INTERNA® MULTI IM 4.1

	LONGITUD	NP Ø 3.5	RP Ø 4.1	WP
	0.5 MM	BT02.22.105	BT02.16.205	
	1.0 MM	BT02.22.110	BT02.16.210	
	2.0 MM	BT02.22.120	BT02.16.220	
	3.0 MM	BT02.22.130	BT02.16.230	
	4.0 MM	BT02.22.140	BT02.16.240	

PLATFORM SWITCHING (2 PIEZAS)


	LONGITUD	NP	RP Ø 4.1	WP
	2.0 MM		BT02.17.220	
	3.0 MM		BT02.17.230	
	4.0 MM		BT02.17.240	

TRANSEPITELIAL STRAUMANN® BONE LEVEL® MULTI IM 4.1

	LONGITUD	NC Ø 3.3	RC Ø 4.1	WP
	1.0 MM	ST02.16.110	ST02.16.210	
	2.0 MM	ST02.16.120	ST02.16.220	
	3.0 MM	ST02.16.130	ST02.16.230	
	4.0 MM	ST02.16.140	ST02.16.240	
	6.0 MM		ST02.16.260	

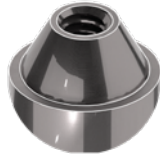
MULTI IM 4.1

TRANSEPITELIAL NEODENT® GM® MULTI IM 4.1


	LONGITUD	NP	GM	WP
	0.5 MM		NE02.16.205	
	1.0 MM		NE02.16.210	
	2.0 MM		NE02.16.220	
	3.0 MM		NE02.16.230	
	4.0 MM		NE02.16.240	
	6.0 MM		NE02.16.260	

TRANSEPITELIAL ELEMENT ZYGOMA EXTERNO MULTI IM 4.1


	LONGITUD	NP	RP	WP
	1.0 MM		ID00.12.210	
	2.0 MM		ID00.12.220	
	3.0 MM		ID00.12.230	
	4.0 MM		ID00.12.240	




TRANSFER MULTI IM 4.1

	LONGITUD	NP	RP	WP
			BT01.06.001	

ANÁLOGO MULTI IM 4.1

	LONGITUD	NP	RP	WP
			BT01.05.001	

DIGITAL

	LONGITUD	NP	RP	WP
			ID00.05.002	

PILAR DE CICATRIZACIÓN MULTI IM 4.1

STANDARD




RP
BT01.18.001

SLIM




RP
BT01.18.002

REGISTRO OCLUSAL MULTI IM 4.1


	LONGITUD	NP	RP	WP
	6.0 MM		BT01.18.060	
	9.0 MM		BT01.18.090	

SCANBODY TITANIO MULTI IM 4.1

	LONGITUD	NP	RP	WP
			ID00.10.015	

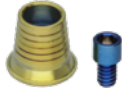
MULTI IM 4.1

PILAR PROVISIONAL MULTI IM 4.1


	LONGITUD	NP	RP	WP
			BT01.07.200	

INTERFASE MULTI IM 4.1 (2 PIEZAS)

RECTA

	LONGITUD	NP	RP	WP
	0.5 MM		BT01.08.005	

CUSTOM ESTÉTICA

	LONGITUD	NP	RP	WP
	0.5 MM		BT01.08.405	


DIMÁMICA

CUSTOM ESTÉTICA


	LONGITUD	NP	RP	WP
	0.5 MM		BT01.08.805	

TORNILLO MULTI IM 4.1 | UNIT 4.1 | MULTI UNIT 4.8

RECTO


	NP / RP / WP
	BT01.02.002

DINÁMICO


	NP / RP / WP
	BT01.02.001

M.U.A.

RECTO

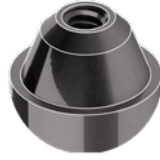
	NP / RP / WP
	ID00.02.004

DINÁMICO

	NP / RP / WP
	ID00.02.005



MULTI UNIT 4.8



TRANSFER MULTI UNIT 4.8



LONGITUD	NP	RP	WP
		NB01.06.001	

ANÁLOGO MULTI UNIT 4.8



LONGITUD	NP	RP Ø 4.8	WP
		NB01.05.001	

DIGITAL



LONGITUD	NP	RP	WP
		ID00.05.004	

PILAR DE CICATRIZACIÓN MULTI UNIT 4.8



LONGITUD	NP	RP	WP
2.0 MM		NB01.18.002	

REGISTRO OCLUSAL MULTI UNIT 4.8



LONGITUD	NP	RP	WP
6.0 MM		NB01.18.060	

PILAR LOCATOR MULTI UNIT 4.8




LONGITUD	NP	RP	WP
		NB01.04.200	

MULTI UNIT 4.8


PILAR PROVISIONAL MULTI UNIT 4.8

	LONGITUD	NP	RP	WP
				NB01.07.001
ESTÉTICO				
	LONGITUD	NP	RP	WP
				NB01.07.002




INTERFASE MULTI UNIT 4.8

	LONGITUD	NP	RP	WP
	0.5 MM			NB01.08.201

SCANBODY MULTI UNIT 4.8

	LONGITUD	NP	RP	WP
				ID00.10.016


TORNILLO MULTI IM 4.1 | UNIT 4.1 | MULTI UNIT 4.8

	RECTO	DINÁMICO
	NP / RP / WP BT01.02.002	 NP / RP / WP BT01.02.001
M.U.A.		
	RECTO	DINÁMICO
	NP / RP / WP ID00.02.004	 NP / RP / WP ID00.02.005



LOCATORS

PILAR LOCATOR MULTI UNIT 4.8

	LONGITUD	NP	RP	WP
			NB01.04.200	


PILAR LOCATOR HEXÁGONO EXTERNO

	LONGITUD	NP	RP	WP
	1.0 MM		NB02.04.210	
	2.0 MM		NB02.04.220	
	3.0 MM		NB02.04.230	
	4.0 MM		NB02.04.240	


PILAR LOCATOR INTERNA®

	LONGITUD	NP	RP	WP
	1.0 MM		BT02.04.210	
	2.0 MM		BT02.04.220	
	3.0 MM		BT02.04.230	
	4.0 MM		BT02.04.240	
	6.0 MM		BT02.04.260	


PILAR LOCATOR MULTI IM 4.1

	LONGITUD	NP	RP	WP
			BT01.04.200	


PILAR LOCATOR GM®

	LONGITUD	NP	GM	WP
	1.0 MM		NE02.04.210	
	2.0MM		NE02.04.220	
	3.0 MM		NE02.04.230	
	4.0 MM		NE02.04.240	
	5.0 MM		NE02.04.250	
	6.0 MM		NE02.04.260	

PILAR LOCATOR BH

	LONGITUD	NP	RP	WP
	1.0 MM		MI02.04.210	
	2.0 MM		MI02.04.220	
	3.0 MM		MI02.04.230	
	4.0 MM		MI02.04.240	


PILAR LOCATOR TISSUE LEVEL®

	LONGITUD	NP	RN	WP
	1.0 MM		ST01.04.210	
	2.0 MM		ST01.04.220	
	3.0 MM		ST01.04.230	
	4.0 MM		ST01.04.240	


PILAR LOCATOR BLX®

	LONGITUD	NB	RB / WB
	1.0 MM		ST03.04.210
	2.0 MM		ST03.04.220
	3.0 MM		ST03.04.230
	4.0 MM		ST03.04.240
	5.0 MM		ST03.04.250
	6.0 MM		ST03.04.260

PILAR LOCATOR BONE LEVEL®

	LONGITUD	NC	RC	WC
	1.0 MM	ST02.04.110	ST02.04.210	
	2.0 MM	ST02.04.120	ST02.04.220	
	3.0 MM	ST02.04.130	ST02.04.230	
	4.0 MM	ST02.04.140	ST02.04.240	


PILAR LOCATOR SEVEN®

	LONGITUD	NP	RP	WP
	1.0 MM		MI02.04.210	MI02.04.310
	2.0 MM		MI02.04.220	MI02.04.320
	3.0 MM		MI02.04.230	MI02.04.330
	4.0 MM		MI02.04.240	MI02.04.340

PILAR LOCATOR VEGA®

	LONGITUD	NV	RV	WV
	1.0MM	KL04.04.110	KL04.04.210	
	2.0 MM	KL04.04.120	KL04.04.220	
	3.0 MM	KL04.04.130	KL04.04.230	
	4.0 MM	KL04.04.140	KL04.04.240	

PILAR LOCATOR SCREW-VENT®

	LONGITUD	NP	RP	WP
	1.0 MM		MI02.04.210	
	2.0 MM		MI02.04.220	
	3.0 MM		MI02.04.230	
	4.0 MM		MI02.04.240	



SCANBODIES


SCANBODY TITANIO MULTI IM 4.1

LONGITUD	NP	RP	WP
		ID00.10.015	


SCANBODY TITANIO UNIT 4.1

LONGITUD	NP	RP	WP
		ID00.10.021	


SCANBODY TITANIO MULTI UNIT 4.8

LONGITUD	NP	RP	WP
		ID00.10.016	


SCANBODY HEXÁGONO EXTERNO

LONGITUD	NP	RP	WP
		ID00.10.017	


SCANBODY TITANIO BTI® INTERNA®

LONGITUD	NP	RP	WP
	BT02.10.100	BT02.10.200	

SCANBODY TITANIO MIS® SEVEN®

LONGITUD	NP	RP	WP
	ID00.10.019	ID00.10.018	MI02.10.300

SCANBODY PEEK PHIBO® AUREA EVO®

LONGITUD	NP	RP	WP
	PH02.10.100	PH02.10.200	

SCANBODY STRAUMANN®



SCANBODY PEEK BONE LEVEL®

LONGITUD	NP	RP	WP

ST02.10.200



SCANBODY TITANIO TISSUE LEVEL®

LONGITUD	NP	RP	WP

ST02.10.200



SCANBODY TITANIO BLX®

LONGITUD	NB	RB / WB

ID00.10.026



SCANBODY TITANIO SYNOCTA®

LONGITUD	NP	RP	WP

ID00.10.031

SCANBODY TITANIO NEODENT® GM®



LONGITUD	NP	GM	WP

ID00.10.020

SCANBODY TITANIO ZIMVIE® SCREW-VENT®



LONGITUD	NP	RP	WP

ID00.10.018

SCANBODY TITANIO KLOCKNER® VEGA®



LONGITUD	NP	RP	WP

ID00.10.027

ID00.10.028

SCANBODY TITANIO ELEMENT BH



LONGITUD	NP	RP	WP

ID00.10.018



HEXÁGONO EXTERNO



TRANSFER HEXÁGONO EXTERNO

ROTATORIO



LONGITUD	NP	RP	WP

NB02.06.002

ANTIRROTATORIO



LONGITUD	NP	RP	WP

NB02.06.003

ANÁLOGO HEXÁGONO EXTERNO



LONGITUD	NP	RP Ø 4.1	WP

BT03.05.200

DIGITAL



LONGITUD	NP	RP	WP

ID00.05.001

PILAR DE CICATRIZACIÓN HEXÁGONO EXTERNO



LONGITUD	NP	RP	WP

2.0 MM

NB02.03.220

3.0 MM

NB02.03.230

4.0 MM

NB02.03.240

HEXÁGONO EXTERNO UNIVERSAL

PILAR PROVISIONAL HEXÁGONO EXTERNO

ROTATORIO



LONGITUD	NP	RP	WP
		NB02.07.200R	

ANTIRROTATORIO



LONGITUD	NP	RP	WP
		NB02.07.200	

INTERFASE HEXÁGONO EXTERNO (2 PIEZAS)

ROTATORIO



LONGITUD	NP	RP	WP
0.5 MM		NB02.08.205R	
1.5 MM		NB02.08.215R	

ANTIRROTATORIO



LONGITUD	NP	RP	WP
0.5 MM		NB02.08.205	
1.5 MM		NB02.08.215	

SCANBODY HEXÁGONO EXTERNO



LONGITUD	NP	RP	WP
		ID00.10.017	

HEXÁGONO EXTERNO UNIVERSAL

PILAR LOCATOR HEXÁGONO EXTERNO



LONGITUD	NP	RP	WP
1.0 MM		NB02.04.210	
2.0 MM		NB02.04.220	
3.0 MM		NB02.04.230	
4.0 MM		NB02.04.240	

TORNILLO HEXÁGONO EXTERNO

RECTO



RP
BT03.02.001

DINÁMICO



RP / WP
BT03.02.601

TRANSEPITELIAL HEX. EXT.(2 PIEZAS) MULTI IM 4.1



LONGITUD	NP	RP Ø 4.1	WP
1.0 MM		BT03.16.210	
2.0 MM		BT03.16.220	
3.0 MM		BT03.16.230	
4.0 MM		BT03.16.240	

PLATFORM SWITCHING (PS)



LONGITUD	NP	RP Ø 4.1	WP
2.0 MM		BT03.17.220	
3.0 MM		BT03.17.230	
4.0 MM		BT03.17.240	

TRANSEPITELIAL HEXÁGONO EXTERNO (2 PIEZAS) SRA 4.6



LONGITUD	NP	RP Ø 4.1	WP
1.0 MM		ST07.22.210	

HEXÁGONO EXTERNO UNIVERSAL

TRANSEPITELIAL HEXÁGONO EXTERNO MULTI UNIT 4.8



LONGITUD	NP	RP Ø 4.1	WP
1.0 MM		NB02.14.210	
2.0 MM		NB02.14.220	
3.0 MM		NB02.14.230	
4.0 MM		NB02.14.240	

PLATFORM SWITCHING (PS)



LONGITUD	NP	RP Ø 4.1	WP
1.0 MM		NB02.15.210	
2.0 MM		NB02.15.220	
3.0 MM		NB02.15.230	
4.0 MM		NB02.15.240	

17°



LONGITUD	NP	RP	WP
1.5 MM			
2.5 MM		2026	
3.5 MM			

30°



LONGITUD	NP	RP	WP
1.5 MM			
2.5 MM		2026	
3.5 MM			

BTI®



ANÁLOGO INTERNA®



LONGITUD	NP (CORE) Ø 3.5	RP Ø 4.1	WP
	BT02.05.100	BT02.05.200	

PILAR DE CICATRIZACIÓN INTERNA®



LONGITUD	NP (CORE)	RP	WP
2.0 MM		BT02.03.220	
3.0 MM		BT02.03.230	
4.0 MM		BT02.03.240	
6.0 MM		BT02.03.260	

PILAR PROVISIONAL INTERNA®

ROTATORIO



LONGITUD	NP (CORE)	RP	WP
	BT02.07.101	BT02.07.201	

ANTIRROTATORIO



LONGITUD	NP (CORE)	RP	WP
	BT02.07.100	BT02.07.200	

PILAR LOCATOR INTERNA®



LONGITUD	NP (CORE)	RP	WP
1.0 MM		BT02.04.210	
2.0 MM		BT02.04.220	
3.0 MM		BT02.04.230	
4.0 MM		BT02.04.240	
6.0 MM		BT02.04.260	

INTERFASE INTERNA®

RECTA



LONGITUD	NP (CORE)	RP	WP
0.5 MM	BT02.08.105	BT02.08.205	
2.0 MM	BT02.08.120	BT02.08.220	
3.0 MM	BT02.08.130	BT02.08.230	
4.0 MM	BT02.08.140	BT02.08.240	

DINÁMICA



LONGITUD	NP (CORE)	RP	WP
0.5 MM		BT02.08.605	

ANTIRROTATORIO



LONGITUD	NP (CORE)	RP	WP
2.0 MM			
3.0 MM		2026	
4.0 MM			

CUSTOM



LONGITUD	NP (CORE)	RP	WP
		BT02.08.200	

SCANBODY TITANIO INTERNA®

TITANIO



LONGITUD	NP (CORE)	RP	WP
	BT02.10.100	BT02.10.200	

TRANSEPITELIAL INTERNA® MULTI IM 4.1



LONGITUD	NP (CORE) Ø 3.5	RP Ø 4.1	WP
0.5 MM	BT02.22.105	BT02.16.205	
1.0 MM	BT02.22.110	BT02.16.210	
2.0 MM	BT02.22.120	BT02.16.220	
3.0 MM	BT02.22.130	BT02.16.230	
4.0 MM	BT02.22.140	BT02.16.240	

PLATFORM SWITCHING (2 PIEZAS)



LONGITUD	NP (CORE)	RP Ø 4.1	WP
2.0 MM		BT02.17.220	
3.0 MM		BT02.17.230	
4.0 MM		BT02.17.240	

TRANSEPITELIAL INTERNA® MULTI UNIT 4.8



LONGITUD	NP (CORE) Ø 3.5	RP Ø 4.1	WP
1.0 MM	BT02.14.110	BT02.14.210	
2.0 MM	BT02.14.120	BT02.14.220	
3.0 MM	BT02.14.130	BT02.14.230	
4.0 MM	BT02.14.140	BT02.14.240	

TRANSEPITELIAL INTERNA® (2 PIEZAS) UNIT 4.1

	LONGITUD	NP (CORE)	RP Ø 4.1	WP
	1.5 MM		BT02.12.215	
	2.0 MM		BT02.12.220	
	4.0 MM		BT02.12.240	

PLATFORM SWITCHING (PS)

	LONGITUD	NP (CORE)	RP Ø 4.1	WP
	1.5 MM		BT02.13.215	
	2.0 MM		BT02.13.220	

TORNILLO INTERNA®

RECTO



NP / RP / WP

BT02.02.001

DINÁMICO



NP / RP / WP

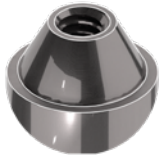
BT02.02.501

MICRO HEAD




NP / RP / WP


BT02.02.003




TRANSFER MULTI IM 4.1

	LONGITUD	NP	RP	WP
			BT01.06.001	

ANÁLOGO MULTI IM 4.1

	LONGITUD	NP	RP	WP
			BT01.05.001	

DIGITAL

	LONGITUD	NP	RP	WP
			ID00.05.002	

PILAR DE CICATRIZACIÓN MULTI IM 4.1

STANDARD




RP
BT01.18.001

SLIM




RP
BT01.18.002

REGISTRO OCLUSAL MULTI IM 4.1

	LONGITUD	NP	RP	WP
	6.0 MM		BT01.18.060	
	9.0 MM		BT01.18.090	

PILAR LOCATOR MULTI IM 4.1

	LONGITUD	NP	RP	WP
			BT01.04.200	

BTI® MULTI IM 4.1

SCANBODY TITANIO MULTI IM 4.1



LONGITUD

NP

RP

WP

ID00.10.015

PILAR PROVISIONAL MULTI IM 4.1



ROTATORIO

LONGITUD

NP

RP

WP

BT01.07.200

INTERFASE MULTI IM 4.1

RECTA



LONGITUD

NP

RP

WP

0.5 MM

BT01.08.005



LONGITUD

NP

RP

WP

BT01.08.405

CUSTOM ESTÉTICA DIMÁMICA



LONGITUD

NP

RP

WP

BT01.08.805

TORNILLO MULTI IM 4.1 | UNIT 4.1 | MULTI UNIT 4.8

RECTO

DINÁMICO



NP / RP / WP

BT01.02.002



NP / RP / WP

BT01.02.001

M.U.A.

RECTO

DINÁMICO



NP / RP / WP

ID00.02.004




NP / RP / WP


ID00.02.005



TRANSFER UNIT 4.1


LONGITUD	NP	RP	WP
		BT01.06.002	

ANÁLOGO UNIT 4.1


LONGITUD	NP	RP Ø 4.1	WP Ø 5.5
		BT01.05.200	BT01.05.300

INTERFASE UNIT 4.1


RECTA

LONGITUD	NP	RP	WP
		BT01.08.201	


ESTÉTICA

LONGITUD	NP	RP	WP
		BT01.08.205	
		BT01.08.215	

CUSTOM


LONGITUD	NP	RP	WP
		BT01.08.601	
		BT01.08.615	
		BT01.08.625	

DINÁMICO


LONGITUD	NP	RP	WP
		BT01.08.602	
		BT01.08.603	
			BT01.08.701

BTI® UNIT 4.1

PILAR PROVISIONAL UNIT 4.1

	LONGITUD	NP	RP	WP
				
				BT01.07.201

SCANBODY TITANIO UNIT 4.1

	LONGITUD	NP	RP	WP
				
				ID00.10.021



TORNILLO MULTI IM 4.1 | UNIT 4.1 | MULTI UNIT 4.8

	RECTO	DINÁMICO
	NP / RP / WP	
	BT01.02.002	
		NP / RP / WP
		BT01.02.001

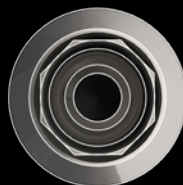
M.U.A.

	RECTO	DINÁMICO
	NP / RP / WP	
	ID00.02.004	
		NP / RP / WP
		ID00.02.005

TRANSPORTADOR UNIT 4.1

	SHORT	LONG
	RP	
	BT01.01.020	
		RP
		BT01.01.025

STRAUMANN®



TRANSFER TISSUE LEVEL®



LONGITUD	NP	RN	WP
6.0 MM		ST01.06.200	

ANÁLOGO TISSUE LEVEL® Ø 4.8



LONGITUD	NP	RN Ø 4.8	WP
		ST01.05.200	

INTERFASE TISSUE LEVEL®



LONGITUD	NP	RN	WP
0.5 MM		ST01.08.200	

SCANDOBY TITANIO TISSUE LEVEL®



LONGITUD	NP	RN	WP
		ST01.10.200	

PILAR LOCATOR TISSUE LEVEL®



LONGITUD	NP	RN	WP
1.0 MM		ST01.04.210	
2.0 MM		ST01.04.220	
3.0 MM		ST01.04.230	
4.0 MM		ST01.04.240	

STRAUMANN® TISSUE LEVEL®

TRANSEPIHELIAL TISSUE LEVEL® MULTI UNIT 4.8



<u>LONGITUD</u>	<u>NP</u>	<u>RN Ø 4.8</u>	<u>WP</u>
1.0 MM		ST04.14.210	

TORNILLO TISSUE LEVEL®

<u>LONGITUD</u>	<u>NP</u>	<u>RN</u>	<u>WP</u>
		ST01.02.201	

RECTO

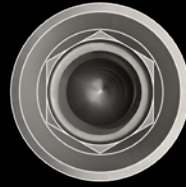


<u>RN</u>
ST01.02.201

DINÁMICO



<u>RN</u>
ST01.02.202



ANÁLOGO BLX®



LONGITUD	NB	RB / WB
		ST03.05.200

PILAR DE CICATRIZACIÓN BLX®



LONGITUD	NB	RB / WB
2.0 MM		ST03.03.220
3.0 MM		ST03.03.230
4.0 MM		ST03.03.250

INTERFASE CUSTOM BLX®

ROTATORIO



LONGITUD	NB	RB / WB
1.0 MM		ST03.08.410R
2MM		ST03.08.420R
3MM		ST03.08.430R

ANTIRROTATORIO



LONGITUD	NB	RB / WB
1.0 MM		ST03.08.410
2.0 MM		ST03.08.420
3.0 MM		ST03.08.430

SCANBODY BLX®




LONGITUD	NC	RB / WB
		ID00.10.026

STRAUMANN® BLX®

PILAR LOCATOR BLX®

	LONGITUD	NB	RB / WB
	1.0 MM		ST03.04.210
	2.0 MM		ST03.04.220
	3.0 MM		ST03.04.230
	4.0 MM		ST03.04.240
	5.0 MM		ST03.04.250
	6.0 MM		ST03.04.260

TRANSEPITELIAL BLX® MULTI UNIT 4.8

	LONGITUD	NB	RB / WB
	1.5 MM		ST03.14.215
	2.5 MM		ST03.14.225
	3.5 MM		ST03.14.235
	4.5 MM		ST03.14.245

TORNILLOBLX®

	RECTO	DINÁMICO
	RN	
	ST03.02.200	
		RN
		ST03.02.201



ANÁLOGO BONE LEVEL®



LONGITUD	NC Ø 3.3	RC Ø 4.1	WP
	ST02.05.100	ST02.05.200	

PILAR DE CICATRIZACIÓN BONE LEVEL®



LONGITUD	NC	RC	WC
2.0 MM	ST02.03.120	ST02.03.220	
3.5 MM	ST02.03.135		
4.0 MM		ST02.03.240	
5.0 MM	ST02.03.150		
6.0 MM		ST02.03.260	

SCANBODY PEEK BONE LEVEL®



LONGITUD	NC	RC	WC
	2026	ST02.10.200	

INTERFASE BONE LEVEL®

RECTA



LONGITUD	NC	RC	WC
1.0 MM		ST02.08.210	
2.0 MM	2026	ST02.08.220	
3.0 MM			


DINÁMICA




LONGITUD	NC	RC	WC
1.0 MM		ST02.08.610	
2.0 MM	2026	ST02.08.620	
3.0 MM			

STRAUMANN® BONE LEVEL®


PILAR LOCATOR BONE LEVEL®

	LONGITUD	NC	RC	WC
	1.0 MM	ST02.04.110	ST02.04.210	
	2.0 MM	ST02.04.120	ST02.04.220	
	3.0 MM	ST02.04.130	ST02.04.230	
	4.0 MM	ST02.04.140	ST02.04.240	


TRANSEPITELIAL BONE LEVEL® MULTI IM 4.1

	LONGITUD	NC Ø 3.3	RC Ø 4.1	WC
	1.0 MM	ST02.16.110	ST02.16.210	
	2.0 MM	ST02.16.120	ST02.16.220	
	3.0 MM	ST02.16.130	ST02.16.230	
	4.0 MM	ST02.16.140	ST02.16.240	
	6.0 MM		ST02.16.260	



TRANSEPITELIAL BONE LEVEL® MULTI UNIT 4.8

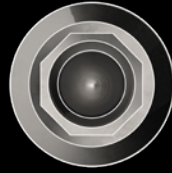
	LONGITUD	NC Ø 3.3	RC Ø 4.1	WC
	1.5 MM	ST02.14.115	ST02.14.215	
	2.5 MM	ST02.14.125	ST02.14.225	
	3.5 MM	ST02.14.135	ST02.14.235	
	4.5 MM	ST02.14.145	ST02.14.245	

TRANSEPITELIAL BONE LEVEL® SRA 4.6

	LONGITUD	NC Ø 3.3	RC Ø 4.1	WC
	1.5 MM	ST07.35.115	ST07.35.215	
	2.5 MM	ST07.35.125	ST07.35.225	
	3.5 MM	ST07.35.135	ST07.35.235	
	4.5 MM	ST07.35.145	ST07.35.245	

TORNILLO RECTO BONE LEVEL®

	RECTO	DINÁMICO
	RC ST02.02.001	 RC ST02.02.004



INTERFASE SYNOCTA®

ROTATORIO



LONGITUD	NP	RN	WP
0.5 MM		ST04.08.200	

ANTIRROTATORIO



LONGITUD	NP	RN	WP
1.0 MM		2026	

SCANBODY SYNOCTA®



LONGITUD	NP	RN	WP
		ID00.10.031	

TORNILLO SYNOCTA®

RECTO



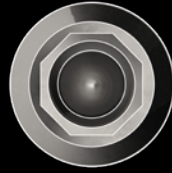
RN
ST01.02.200

DINÁMICO



RN
ST01.02.203


STRAUMANN®




SRA®

RN Ø4.6


ANALOGO SRA®

	<u>LONGITUD</u>	<u>NC</u>	<u>RC</u>	<u>WC</u>
	0.5 MM		ST07.05.200	

INTERFASE SRA®

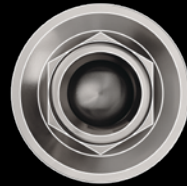
	<u>LONGITUD</u>	<u>NP</u>	<u>RN</u>	<u>WP</u>
	1.0 MM			
	2.0 MM		2026	
	3.0 MM			

TORNILLO SRA®

	<u>NC</u>	
		ST07.02.200



NEODENT®



TRANSFER GM®



LONGITUD	NP	GM	WP
		NE02.06.200	

ANÁLOGO GM®



LONGITUD	NP	GM	WP
		NE02.05.001	

DIGITAL



LONGITUD	NP	GM	WP
		ID00.05.008	

PILAR DE CICATRIZACIÓN GM®



LONGITUD	NP	GM	WP
1.5 MM	NE02.03.115	NE02.03.215	
2.5 MM	NE02.03.125	NE02.03.225	
3.5 MM	NE02.03.135	NE02.03.235	
4.5 MM	NE02.03.145	NE02.03.245	

PILAR PROVISIONAL GM®

ROTATORIO



LONGITUD	NP	GM	WP
		NE02.07.201	

ANTIRROTATORIO



LONGITUD	NP	GM	WP
		NE02.07.200	

INTERFASE GM®

RECTA

ROTATORIO



LONGITUD	NP	GM	WP
1.0 MM		NE02.08.210R	
2.0 MM		NE02.08.220R	
3.0 MM		NE02.08.230R	
4.0 MM		NE02.08.240R	

ANTIRROTATORIO



LONGITUD	NP	GM	WP
1.0 MM		NE02.08.210	
2.0 MM		NE02.08.220	
3.0 MM		NE02.08.230	
4.0 MM		NE02.08.240	

DINÁMICA

ROTATORIO



LONGITUD	NP	GM	WP
1.0 MM		NE02.08.510R	
2.0 MM		NE02.08.520R	
3.0 MM		NE02.08.530R	
4.0 MM		NE02.08.540R	

ANTIRROTATORIO



LONGITUD	NP	GM	WP
1.0 MM		NE02.08.610	
2.0 MM		NE02.08.620	
3.0 MM		NE02.08.630	
4.0 MM		NE02.08.640	

CUSTOM



LONGITUD	NP	GM	WP
		NE02.08.201	

NEODENT® GM®

TRANSEPITELIAL GM® MULTI IM 4.1



LONGITUD	NP	GM	WP
0.5 MM		NE02.16.205	
1.0 MM		NE02.16.210	
2.0 MM		NE02.16.220	
3.0 MM		NE02.16.230	
4.0 MM		NE02.16.240	
6.0 MM		NE02.16.260	

SCANBODY GM® TITANIO



LONGITUD	NP	GM	WP
		ID00.10.020	

PILAR LOCATOR GM®



LONGITUD	NP	GM	WP
1.0 MM		NE02.04.210	
2.0MM		NE02.04.220	
3.0 MM		NE02.04.230	
4.0 MM		NE02.04.240	
5.0 MM		NE02.04.250	
6.0 MM		NE02.04.260	

NEODENT® GM®

TRANSEPITELIAL GM® MULTI UNIT 4.8



LONGITUD	NP	GM	WP
1.5 MM		NE02.14.215	
2.5 MM		NE02.14.225	
3.5 MM		NE02.14.235	
4.5 MM		NE02.14.245	

17°



LONGITUD	NP	GM	WP
1.5 MM		NE02.14.615	
2.5 MM		NE02.14.625	
3.5 MM		NE02.14.635	

30°



LONGITUD	NP	GM	WP
1.5 MM		NE02.14.815	
2.5 MM		NE02.14.825	
3.5 MM		NE02.14.835	

TORNILLO PILAR GM®

RECTO

DINÁMICO



GM
NE02.02.001



GM
NE02.02.002

TORNILLO GM®

RECTO

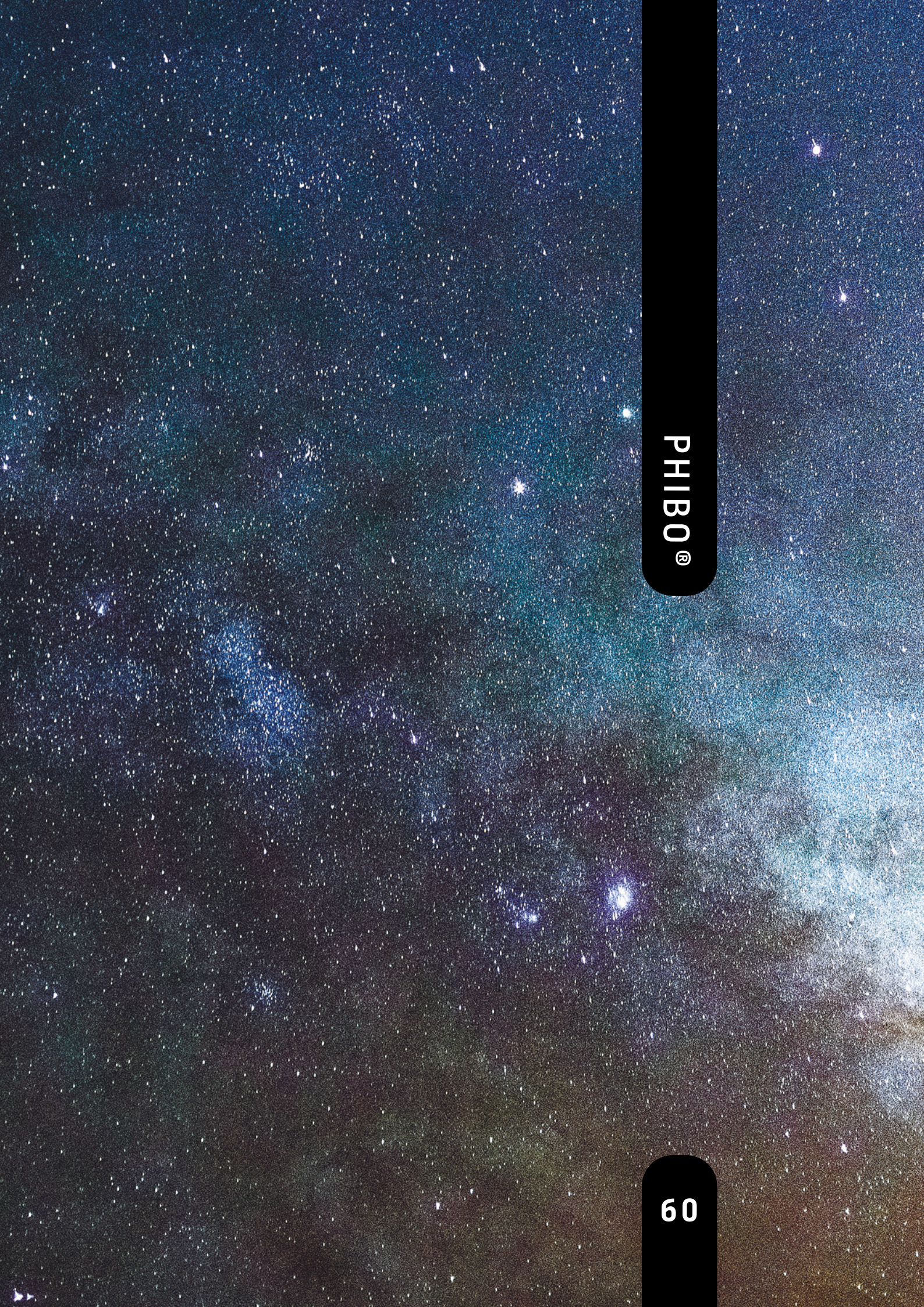
DINÁMICO



GM
NE02.02.006

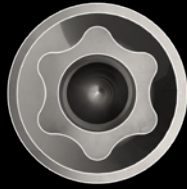


GM
NE02.02.005



PHIBO®

60

PHIBO®**AUREA EVO®**

NP Ø 3.5
 RP Ø 4.3 / Ø 4.8
 WP Ø 5.5

ANÁLOGO AUREA EVO®

LONGITUD	NP Ø 3.5	RP Ø 4.3 / Ø 4.8	WP
	PH02.05.100	PH02.05.200	

PILAR DE CICATRIZACIÓN AUREA EVO

LONGITUD	NP	RP	WP
1.0 MM			
2.0 MM			
3.0 MM	2026	2026	
4.0 MM			

INTERFASE AUREA EVO®

RECTA



LONGITUD	NP	RP	WP
1.0 MM	PH02.08.110	PH02.08.210	
2.0 MM	PH02.08.120	PH02.08.220	
3.0 MM	PH02.08.130	PH02.08.240	
4.0 MM	PH02.08.140	PH02.08.230	

DINÁMICA



LONGITUD	NP	RP	WP
1.0 MM	PH02.08.510	PH02.08.610	
2.0 MM	PH02.08.520	PH02.08.620	
3.0 MM	PH02.08.530	PH02.08.630	
4.0 MM	PH02.08.540	PH02.08.640	

CUSTOM



LONGITUD	NP	RP	WP
	PH02.08.100	PH02.08.201	

PHIBO® AUREA EVO®

SCANBODY PEEK AUREA EVO®



LONGITUD	NP	RP	WP
	PH02.10.100	PH02.10.200	

PILAR LOCATOR AUREA EVO®



LONGITUD	NP	RP	WP
1.0 MM			
2.0 MM			
3.0 MM		2026	
4.0 MM			

TRANSEPITELIAL AUREA EVO® MULTI UNIT 4.8



LONGITUD	NP Ø 3.5	RP Ø 4.3/ Ø 4.8	WP Ø 5.5
0.5 MM	PH02.14.105	PH02.14.205	PH02.14.305
1.0 MM	PH02.14.110	PH02.14.210	PH02.14.310
2.0 MM	PH02.14.120	PH02.14.220	PH02.14.320
3.0 MM	PH02.14.130	PH02.14.230	PH02.14.330
4.0 MM	PH02.14.140	PH02.14.240	PH02.14.340

17°



LONGITUD	NP	GM	WP
1.5 MM			
2.5 MM		2026	
3.5 MM			

30°



LONGITUD	NP	GM	WP
1.5 MM			
2.5 MM		2026	
3.5 MM			

TORNILLO AUREA EVO®



RECTO

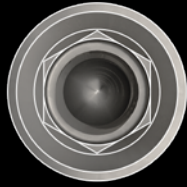
LONGITUD	NP	RP	WP
1.20 MM		PH02.02.001	
1.25 MM	PH02.02.003	PH02.02.002	



DINÁMICO

LONGITUD	NP	RP	WP
	PH02.02.005	PH02.02.004	

MIS®



NP Ø 3.5
 RP Ø 3.75 / 4.2
 WP Ø 5.0

TRANSFER SEVEN®



LONGITUD	NP	RP	WP
	MI02.06.300	MI02.06.100	MI02.06.200

ANÁLOGO SEVEN®



LONGITUD	NP Ø 3.5	RP Ø3.75/4.20	WP Ø 5.0
	MI02.05.002	MI02.05.001	MI02.05.003

DIGITAL



LONGITUD	NP Ø 3.5	RP Ø3.75/4.20	WP Ø 5.0
	ID00.05.010	ID00.05.009	ID00.05.011

PILAR DE CICATRIZACIÓN SEVEN®



LONGITUD	NP	RP	WP
1.5 MM		MI02.03.215	MI02.03.315
2.5 MM		MI02.03.225	MI02.03.325
3.5 MM		MI02.03.235	MI02.03.335
4.5 MM		MI02.03.245	MI02.03.345

PILAR LOCATOR SEVEN®



LONGITUD	NP	RP	WP
1.0 MM		MI02.04.210	MI02.04.310
2.0 MM		MI02.04.220	MI02.04.320
3.0 MM		MI02.04.230	MI02.04.330
4.0 MM		MI02.04.240	MI02.04.340

SCANBODY TITANIO SEVEN®



LONGITUD	NP	RP	WP
	ID00.10.019	ID00.10.018	MI02.10.300

MIS® SEVEN® | HEXÁGONO INTERNO

INTERFASE SEVEN®



LONGITUD	NP	RP	WP
0.5 MM	MI02.08.110	MI02.08.210	
2.0 MM	MI02.08.120	MI02.08.220	
3.0 MM	MI02.08.130	MI02.08.230	
4.0 MM	MI02.08.140	MI02.08.240	

DINÁMICA



LONGITUD	NP	RP	WP
1.0 MM	MI02.08.510	MI02.08.610	
2.0 MM	MI02.08.520	MI02.08.620	
3.0 MM	MI02.08.530	MI02.08.630	
4.0 MM	MI02.08.540	MI02.08.640	

CUSTOM



LONGITUD	NP	RP	WP
		MI02.08.200	

TRANSEPITELIAL MIS® SEVEN® MULTI UNIT 4.8



LONGITUD	NP Ø 3.3	RP Ø 3.75/Ø 4.2	WP Ø 5.0
1.0 MM	MI02.14.110	MI02.14.210	MI02.14.310
2.0 MM	MI02.14.120	MI02.14.220	MI02.14.320
3.0 MM	MI02.14.130	MI02.14.230	MI02.14.330
4.0 MM	MI02.14.140	MI02.14.240	MI02.14.340

17°



LONGITUD	NP	GM	WP
1.5 MM		MI02.14.615.17	MI02.14.715.17
2.5 MM		MI02.14.615.17	MI02.14.715.17

30°



LONGITUD	NP	GM	WP
1.5 MM		MI02.14.615.30	MI02.14.615.30
2.5 MM		MI02.14.615.30	MI02.14.615.30

TORNILLO SEVEN®



RECTO

NP	RP
MI02.02.100	MI02.02.200

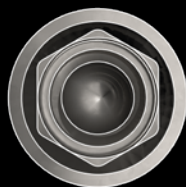


DINÁMICO

NP	RP
MI02.02.500	MI02.02.600



KLOCKNER®



ANÁLOGO VEGA®



LONGITUD	NV	RV	WV
	KL04.05.100	KL04.05.200	

DIGITAL



LONGITUD	NV	RV	WV
	ID00.05.012	ID00.05.013	

PILAR CICATRIZACIÓN VEGA®



LONGITUD	NV	RV	WV
2.0 MM	KL04.03.120	KL04.03.220	
3.0 MM	KL04.03.130	KL04.03.230	
4.0 MM	KL04.03.140	KL04.03.240	

PILAR LOCATOR VEGA®



LONGITUD	NV	RV	WV
1.0MM	KL04.04.110	KL04.04.210	
2.0 MM	KL04.04.120	KL04.04.220	
3.0 MM	KL04.04.130	KL04.04.230	
4.0 MM	KL04.04.140	KL04.04.240	

SCANBODY VEGA®



LONGITUD	NV	RV	WV
	ID00.10.027	ID00.10.028	

KLOCKNER® VEGA®

INTERFASE VEGA®

RECTA ANTIRROTATORIA



LONGITUD	NV	RV	WV
1.0 MM	KL04.08.110	KL04.08.210	
2.0 MM	KL04.08.120	KL04.08.220	
3.0 MM	KL04.08.130	KL04.08.230	
4.0 MM	KL04.08.140	KL04.08.240	

RECTA ROTATORIA



LONGITUD	NV	RV	WV
1.0 MM	KL04.08.110R	KL04.08.210R	
2.0 MM	KL04.08.120R	KL04.08.220R	
3.0 MM	KL04.08.130R	KL04.08.230R	
4.0 MM	KL04.08.140R	KL04.08.240R	

CUSTOM ANTIRROTATORIO



LONGITUD	NV	RV	WV
1.0 MM	KL04.08.411	KL04.08.410	

TRANSEPITELIAL VEGA® MULTI UNIT 4.8



LONGITUD	NV	RV	WV
1.5 MM	KL04.14.115	KL04.14.215	
2.5 MM	KL04.14.125	KL04.14.225	
3.5 MM	KL04.14.135	KL04.14.235	
4.5 MM	KL04.14.145	KL04.14.245	

TORNILLO VEGA®

RECTO



NV	RV
KL01.01.003	KL01.01.002

DINÁMICO

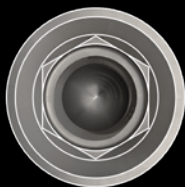


NV	RV
KL01.01.005	KL01.01.004



ZIMVIE®

ZIMVIE®



SCREW-VENT®

RP Ø 3.75 / 4.2

TRANSFER SCREW-VENT®



LONGITUD	NP	RP	WP
		MI02.06.100	

ANÁLOGO SCREW-VENT®



LONGITUD	NP	RP Ø3.75/4.20	WP
		MI02.05.001	

DIGITAL



LONGITUD	NP	RP Ø3.75/4.20	WP
		ID00.05.009	

PILAR DE CICATRIZACIÓN SCREW-VENT®



LONGITUD	NP	RP	WP
1.5 MM	2026	MI02.03.215	MI02.03.315
2.5 MM		MI02.03.225	MI02.03.325
3.5 MM		MI02.03.235	MI02.03.335
4.5 MM		MI02.03.245	MI02.03.345

PILAR LOCATOR SCREW-VENT®



LONGITUD	NP	RP	WP
1.0 MM		MI02.04.210	
2.0 MM		MI02.04.220	
3.0 MM		MI02.04.230	
4.0 MM		MI02.04.240	

SCANBODY TITANIO SCREW-VENT®



LONGITUD	NP	RP	WP
	2026	ID00.10.018	

ZIMVIE® SCREW-VENT®


INTERFASE SCREW-VENT®

	LONGITUD	NP	RP	WP
	0.5 MM		MI02.08.210	
	2.0 MM	2026	MI02.08.220	
	3.0 MM		MI02.08.230	
	4.0 MM		MI02.08.240	

DINÁMICA

	LONGITUD	NP	RP	WP
	1.0 MM		MI02.08.610	
	2.0 MM	2026	MI02.08.620	
	3.0 MM		MI02.08.630	
	4.0 MM		MI02.08.640	


CUSTOM

	LONGITUD	NP	RP	WP
			MI02.08.200	


TRANSEPITELIAL SCREW-VENT® MULTI UNIT 4.8

	LONGITUD	NP Ø 3.5	RP Ø3.75/4.2	WP Ø 5.0
	1.0 MM		MI02.14.210	
	2.0 MM		MI02.14.220	
	3.0 MM		MI02.14.230	
	4.0 MM		MI02.14.240	

17°

	LONGITUD	NP	RP	WP
	1.5 MM		MI02.14.615.17	
	2.5 MM		MI02.14.615.17	

30°

	LONGITUD	NP	RP	WP
	1.5 MM		MI02.14.615.30	
	2.5 MM		MI02.14.615.30	

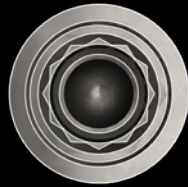
TORNILLO SCREW-VENT®

RECTO

	NP	RP
	2026	MI02.02.200

DINÁMICO

	NP	RP
	2026	MI02.02.600

ZIMVIE®**3I CERTAIN®**NP Ø 3.4
RP Ø 4.1**ANÁLOGO 3I CERTAIN®**

LONGITUD	NP	RP Ø 4.1	WP
	2026	BI02.05.200	

PILAR CICATRIZACIÓN 3I CERTAIN

LONGITUD	NP	RP	WP
1.0MM			
2.0 MM			
3.0 MM	2026	2026	
4.0 MM			

PILAR PROVISIONAL 3I CERTAIN

LONGITUD	NP	RP	WP
1.0MM	2026	2026	

INTERFASE 3I CERTAIN

LONGITUD	NP	RP	WP
1.0MM			
2.0 MM			
3.0 MM	2026	2026	
4.0 MM			

TRANSEPITELIAL 3I CERTAIN® MULTI UNIT 4.8

LONGITUD	NP Ø 3.4	RP Ø 4.1	WP
0.5 MM	BI02.14.105	BI02.14.205	
1.5 MM	BI02.14.110	BI02.14.210	
2.5 MM	BI02.14.120	BI02.14.220	
3.5 MM	BI02.14.130	BI02.14.230	
4.5 MM	BI02.14.140	BI02.14.240	

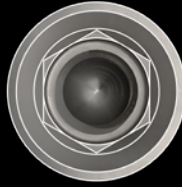
TORNILLO 3I CERTAIN®

LONGITUD	NP / RP / WP
	BI02.02.200

ELEMENT



73



TRANSFER BH



LONGITUD	NP	RP	WP
		MI02.06.100	

ANÁLOGO BH



LONGITUD	NP	RP Ø3.75/4.20	WP
		MI02.05.001	

DIGITAL



LONGITUD	NP	RP	WP
		ID00.05.009	

PILAR DE CICATRIZACIÓN BH



LONGITUD	NP	RP	WP
1.5 MM		MI02.03.215	MI02.03.315
2.5 MM		MI02.03.225	MI02.03.325
3.5 MM		MI02.03.235	MI02.03.335
4.5 MM		MI02.03.245	MI02.03.345

PILAR LOCATOR BH



LONGITUD	NP	RP	WP
1.0 MM		MI02.04.210	
2.0 MM		MI02.04.220	
3.0 MM		MI02.04.230	
4.0 MM		MI02.04.240	

SCANBODY TITANIO BH



LONGITUD	NP	RP	WP
		ID00.10.018	

ELEMENT BH


INTERFASE BH

	LONGITUD	NP	RP	WP
	0.5 MM		MI02.08.210	
	2.0 MM		MI02.08.220	
	3.0 MM		MI02.08.230	
	4.0 MM		MI02.08.240	

DINÁMICA

	LONGITUD	NP	RP	WP
	1.0 MM		MI02.08.610	
	2.0 MM		MI02.08.620	
	3.0 MM		MI02.08.630	
	4.0 MM		MI02.08.640	


CUSTOM

	LONGITUD	NP	RP	WP
			MI02.08.200	


TRANSEPITELIAL BH MULTI UNIT 4.8

	LONGITUD	NP Ø 3.5	RP Ø3.75/4.2	WP Ø 5.0
	1.0 MM		MI02.14.210	
	2.0 MM		MI02.14.220	
	3.0 MM		MI02.14.230	
	4.0 MM		MI02.14.240	

17°

	LONGITUD	NP	RP	WP
	1.5 MM		MI02.14.615.17	
	2.5 MM		MI02.14.615.17	

30°

	LONGITUD	NP	RP	WP
	1.5 MM		MI02.14.615.30	
	2.5 MM		MI02.14.615.30	

TORNILLO BH

RECTO

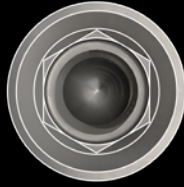
RP
MI02.02.200



DINÁMICO

RP
MI02.02.600





INTERFASE MG A.ONE

RECTA



LONGITUD	NP	RP	WP
1.0 MM		ID14.08.210	
2.0 MM		ID14.08.220	
3.0 MM		ID14.08.230	
4.0 MM		ID14.08.240	

DINÁMICA



LONGITUD	NP	RP	WP
1.0 MM		ID14.08.610	
2.0 MM		ID14.08.620	
3.0 MM		ID14.08.630	
4.0 MM		ID14.08.640	

CUSTOM



LONGITUD	NP	RP	WP
1.0 MM		ID14.08.410	
2.0 MM		ID14.08.420	
3.0 MM		ID14.08.430	
4.0 MM		ID14.08.440	

ELEMENT MG A.ONE

TRANSEPITELIAL ELEMENT MG A.ONE - MULTI UNIT



LONGITUD	NP Ø 3.5	RP Ø3.75/4.2	WP Ø 5.0
1.5 MM		ID14.16.215	
2.5 MM		ID14.16.225	
3.5 MM		ID14.16.235	
4.5 MM		ID14.16.245	

17°



LONGITUD	NP	RP	WP
1.5 MM			
2.5 MM		2026	
3.5 MM			

30°



LONGITUD	NP	RP	WP
1.5 MM			
2.5 MM		2026	
3.5 MM			

TORNILLO MG A.ONE

RECTO



RP
MG01.02.200

DINÁMICO



RP
MG01.02.600

ELEMENT



ZYGOMA

TRANSEPITELIAL EXTERNO CIGOMÁTICO

MULTI IM 4.1



LONGITUD	NP	RP	WP
1.0 MM		ID00.12.210	
2.0 MM		ID00.12.220	
3.0 MM		ID00.12.230	
4.0 MM		ID00.12.240	

MULTI UNIT 4.8



LONGITUD	NP	RP	WP
1.0 MM		ID00.14.210	
2.0 MM		ID00.14.220	
3.0 MM		ID00.14.230	
4.0 MM		ID00.14.240	

SRA 4.6



LONGITUD	NP	RP	WP
1.0 MM		ST07.22.210	

ELEMENT TOOLS

ELEMENT TOOLS

TORX T6 RECTO



LONGITUD	REF
20 MM	ID00.93.020
25 MM	ID00.93.025
30 MM	ID00.93.030
40 MM	ID00.93.040

TORX T6 DINÁMICO



LONGITUD	REF
20 MM	ID00.93.120
25 MM	ID00.93.125
30 MM	ID00.93.130



HEXAGONAL



Ø 1.20 MM



Ø 1.27 MM



Ø 1.22 MM



Ø 1.25 MM



Ø 1.30 MM

LONGITUD	REF				
25 MM	ID00.91.125	ID00.91.225	ID00.91.425	ID00.91.325	ID00.91.525
35 MM	ID00.91.135	ID00.91.235	ID00.91.435	ID00.91.335	ID00.91.535

CUADRADA



LONGITUD	REF
20 MM	ID00.96.125
25 MM	ID00.96.135

TRANSEP. MULTI-UNIT



LONGITUD	REF
20 MM	ID00.94.220

ELEMENT TOOLS

MANGO OSTEOTOMO



REF
ID00.27.001

DESTORNILLADOR



LARGO
ID00.27.002



CORTO
ID00.27.004

CONEXIÓN A CARRACA



REF
ID00.27.003

CARRACA



REF
ID00.29.200

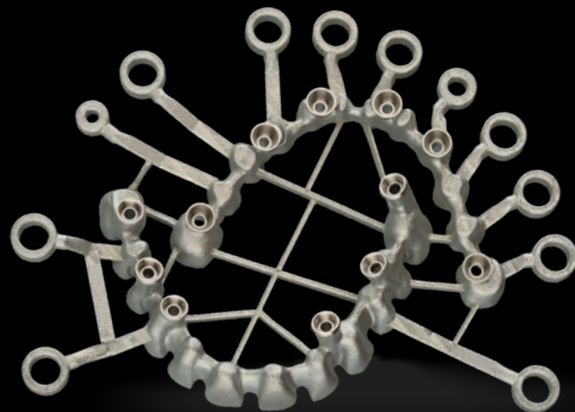
ELEMENT
MILLING CENTER

CENTRO DE FRESADO

Trabajamos con una amplia gama de materiales que combinan resistencia, funcionalidad y estética:

- Zirconio
- Titanio
- Cromo-cobalto
- Composites de última generación

Ofrecemos a los laboratorios la flexibilidad de elegir la mejor solución para cada caso clínico, siempre con la seguridad de un acabado de excelencia.



BARRAS SOBRE IMPLANTES

PIEZA CEMENTADA SOBRE DIENTE

PIEZA SOBRE IMPLANTE CEMENTADO

INCRUSTACIONES INLAY/ONLAY

ARCADA METAL SOBRE IMPLANTE

En Element Milling Center

ponemos la precisión al servicio del profesional. Ejecutamos cada diseño digital con exactitud, entregando estructuras consistentes y con acabados de alta calidad, listas para integrarse sin complicaciones en sus protocolos de trabajo.



Política de Garantía

1. CONDICIONES GENERALES

1.1. Estos términos y condiciones de garantía cubren toda la gama de productos fabricados y distribuidos por INVESTIGACIÓN Y DESARROLLO EN MECANIZADO MEDICO (en adelante, "ELEMENT").

1.2. La garantía descrita se presta de forma exclusiva a los clientes de ELEMENT que hayan adquirido de forma directa productos fabricados por ELEMENT, debiendo contar con la correspondiente factura de compra del producto adquirido.

1.3. A los anteriores efectos, únicamente se considerará "Cliente" de ELEMENT, y por tanto, beneficiario de la garantía, los clínicos, técnicos o protésicos dentales colegiados y/o las sociedades profesionales constituidas al menos por uno de los referidos profesionales dentales colegiados. Por tanto, la ejecución de la presente garantía no será exigible por terceros distintos a los anteriores.

1.4. En virtud de esta garantía, ELEMENT sustituirá los productos que presenten defectos de fabricación.

1.5. A partir de la fecha de entrega de los productos, el Cliente asume todos los riesgos y responsabilidades derivados del uso de los productos adquiridos, tanto si se emplean por separado o en conjunto con otros productos.

2. ALCANCE DE LA GARANTÍA PARA PRODUCTOS DE ELEMENT

2.1. ELEMENT ofrece una garantía de por vida en todos sus productos a partir de la fecha de su comercialización.

2.2. Para ello, el Cliente debe acreditar los siguientes requisitos:

I. No haber combinado los productos de ELEMENT con los productos de otros fabricantes de componentes compatible.

II. Justificar correctamente haber realizado un uso y mantenimiento adecuado de los productos siguiendo las instrucciones de uso del producto de ELEMENT de acuerdo con las prácticas comúnmente aceptadas en odontología, excluyendo así cualquier uso indebido, abuso, negligencia, manipulación o almacenamiento contrario a éstas

III. Devolver el producto defectuoso correctamente esterilizado y embolsado.

IV. Aportar el formulario de garantía completamente cumplimentado, así como la factura original de la adquisición del producto ELEMENT.

V. Encontrarse al corriente en los pagos debidos a la empresa en el momento en el que presente la reclamación.

VI. Haber respetado el periodo de osteointegración y de cicatrización.

2.3. No se considerarán incluidos, y por lo tanto no cubiertos en el presente programa de garantía de ELEMENT:

Los productos fabricados a medida o especialmente modificados. Los Pilares una vez transformados formando parte de la prótesis dental.

Cuando el fallo derive de un accidente, trauma o daño causado por terceros.

Cuando el fallo en el producto se deba al desgaste y uso normal.

Cuando todos los procedimientos que emplean los productos dañados no se hubiesen realizado siguiendo las instrucciones de uso de los productos de la marca ELEMENT, ni siguiendo las prácticas comúnmente aceptadas en odontología.

Utilización del producto con accesorios, complementos y otros productos de un tipo, condición o normas no establecidas por ELEMENT.

Cuando los productos hayan sido modificados para alterar sus funciones o capacidades sin la autorización previa de ELEMENT.

3. LIMITACIONES GENERALES DE ESTA GARANTÍA

3.1. ELEMENT en nombre de sí misma, de sus representantes y de terceras partes fabricantes o distribuidoras de los productos rechaza:

a) Cualquier otra garantía, convenio u otro compromiso, expreso o implícito, oral o escrito, respecto de los productos (sin limitación) incluyendo garantías implicadas en la Comercialización, durabilidad o idoneidad para usos o propósitos particulares.

b) Cualquier responsabilidad respecto al daño ocasionado directo, indirecto, resultante o consecuencia del diseño, composición, estado, uso o desarrollo de la prótesis dental en la que se encuentran integrados los productos.

4. PROCEDIMIENTO DE RECLAMACIÓN

4.1. Para recibir los beneficios bajo estos términos y condiciones de garantía, el Cliente deberá solicitar el formulario de garantía a Atención al Cliente al correo: pedidos@element-dental.com, dentro del período de 30 días posteriores a la detección del defecto o no conformidad del producto.

4.2. Una vez recibida la solicitud de garantía, Atención al cliente facilitará al Cliente el formulario de garantía de calidad, indicando el número de reclamación asignada.

4.3. El cliente deberá:

a) presentar el formulario de garantía debidamente cumplimentado y firmado, así como la documentación solicitada en dicho formulario por correo electrónico a la dirección pedidos@element-dental.com.

b) enviar el producto defectuoso, una vez esterilizado y embolsado, junto con la documentación original necesaria a las oficinas de ELEMENT situadas en calle Riera de Montealegre 50 08915 Badalona (Barcelona). Los gastos derivados de esta gestión serán asumidos por el Cliente.

c) junto con la solicitud de devolución, certificar y acompañar la documentación que acredite el cumplimiento de todos los procedimientos implicados en el producto y que se han realizado según las instrucciones de ELEMENT, así como siguiendo las prácticas comúnmente aceptadas en odontología.

4.4. ELEMENT sólo realizará la gestión y el análisis INTERNA® de los casos una vez recibido el producto defectuoso y la totalidad de la documentación e información que sea requerida al efecto por ELEMENT

4.5. Transcurrido un plazo máximo de 30 días, a contar desde la recepción íntegra del producto defectuoso y la totalidad de la documentación e información que sea requerida, ELEMENT emitirá un informe sobre la incidencia abierta y comunicará, en base al análisis realizado, al interesado la aceptación o no de la garantía solicitada.

En caso de que se requiera información adicional durante este periodo, el plazo se interrumpirá y reanudará una vez facilitada la documentación adicional solicitada.

4.6. El coste de envío del producto de reemplazo será asumido en todos los casos por ELEMENT

5. MODIFICACIÓN O SUSPENSIÓN DE LA GARANTÍA

5.1. ELEMENT se reserva el derecho a modificar o finalizar este programa de garantía en cualquier momento y sin previo aviso. Los cambios o la finalización de la garantía no afectarán a los productos sujetos a la garantía y reportados a ELEMENT con anterioridad a la fecha del cambio o cancelación.

5.2. La versión en español de estos términos y condiciones de garantía prevalecerá sobre cualquier traducción en caso de que exista algún conflicto o discrepancia en su interpretación.

Política de garantía de Investigación y Desarrollo en Mecanizado Medico SL
Fecha 01/01/2025

Política de Envíos - Element Abutments

En Element Abutments nos comprometemos a ofrecer un servicio rápido y eficiente para que recibas tus productos de la mejor calidad. A continuación, detallamos nuestra política de envíos:

Coste de Envío:

Envíos gratuitos para pedidos superiores a 200€.
Para pedidos de menos de 200€, se aplicará un coste de envío de 5€.

Tiempo de Entrega:

Los pedidos realizados antes de las 14:00h serán procesados y enviados en un plazo de 24 horas.

Si el pedido se realiza después de las 14:00h, la entrega se realizará en 1 día más de lo habitual.

Nota: Los tiempos de entrega pueden verse afectados por condiciones ajenas a nuestro control, como incidencias de transporte o circunstancias excepcionales.

Gracias por confiar en Element Abutments, donde la precisión y la innovación son nuestra prioridad.

CATÁLOGO_ELEMENT_Rev 2.0 (MAR-26)

ELEMENT